



See Park



Tagungen & Seminare



Tagen im See Park

Mit mehr als 1.200 Tagungen und Seminaren pro Jahr verfügt das Team des See Park Janssen über jenes spezielle Know-How, das auch Ihre Veranstaltung zu einem Erfolg werden lässt.

Mit Einbeziehung des JaHotel by See Park finden auch große Tagungen und Kongresse eine weitere Übernachtungsmöglichkeit. Das modern und komfortabel ausgestattete Stadthotel ist nur 5 Autominuten entfernt.

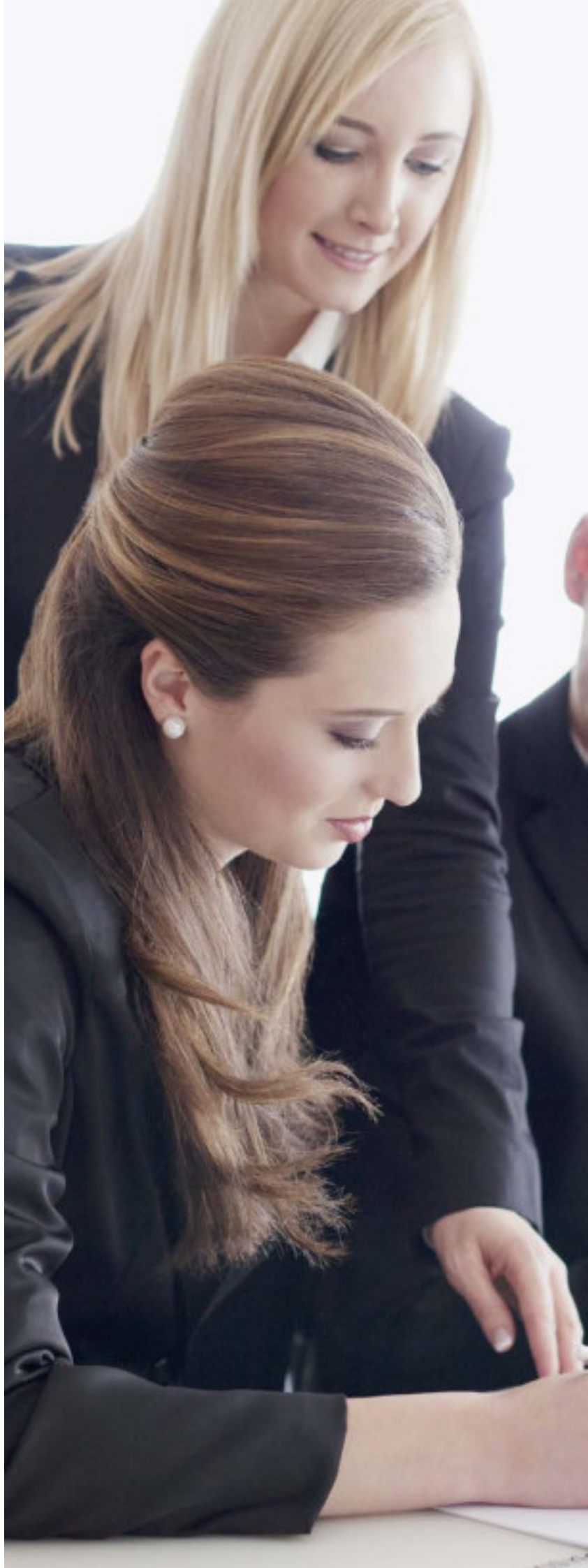


Ob für kleinere Gruppen ab fünf Personen oder für 400 Personen-Kongresse, Sie können in jedem Fall auf eine maßgeschneiderte Raumlösung mit moderner Tagungstechnik zurückgreifen.

Der See Park Janssen ist ein Paradies für Seminaristen. Denn hier legt man besonderes Augenmerk darauf, das Wichtige mit dem Schönen zu verbinden. Und wenn es um Erholung und Ausgleich geht, scheinen hier die Grenzen aufgehoben zu sein: Sei es eine Massage nach einem 8-stündigen Kongress-Tag, die Entspannung im herrlichen Panorama-Pool oder ein Kurztrip in unsere Sauna-Landschaft.



4



Tagungs- Angebote

Klassik am Niederrhein

- Klimatisierter Tagungsraum mit Tageslicht inklusive Standardtechnik (W-LAN, Flatscreen-TV bzw. Beamer & Leinwand, 1 Flipchart, 2 Pinnwände, Moderatorenkoffer, Papier und Kugelschreiber)
- 2 Kreativpausen mit täglich wechselndem kreativen Angebot an Gebäck und gesunden Snacks
- Verschiedene Kaffeespezialitäten während der gesamten Tagung
- Mittagessen als Lunchbuffet oder 3-Gang-Menue mit 2 Hauptgängen zur Wahl (nach Tagesangebot)
- Persönliche Tagungsbetreuung
- Kostenfreie Nutzung der hauseigenen Parkplätze

ab 9 Personen

€ 64,50 pro Person/Tag - Montag bis Freitag

€ 69,00 pro Person/Tag - Samstag & Sonntag

bis 8 Personen

€ 67,50 pro Person/Tag - Montag bis Freitag

€ 72,50 pro Person/Tag - Samstag & Sonntag

Vital am Niederrhein

- Klimatisierter Tagungsraum mit Tageslicht inklusive Standardtechnik (W-LAN, Flatscreen-TV bzw. Beamer & Leinwand, 1 Flipchart, 2 Pinnwände, Moderatorenkoffer, Papier und Kugelschreiber)
- Tagungsgetränke unbegrenzt im Tagungsraum (Mineralwasser und Säfte von der Saftkellerei „vanNahmen“)
- Mineralwasser unbegrenzt während der Mahlzeiten
- 2 Kreativpausen mit täglich wechselndem kreativen Angebot an Gebäck und gesunden Snacks
- Verschiedene Kaffeespezialitäten während der gesamten Tagung
- Mittagessen als Lunchbuffet oder 3-Gang-Menue mit 2 Hauptgängen zur Wahl (nach Tagesangebot)
- Persönliche Tagungsbetreuung
- Kostenfreie Nutzung der hauseigenen Parkplätze

ab 9 Personen

€ 71,00 pro Person/Tag - Montag bis Freitag

€ 75,00 pro Person/Tag - Samstag & Sonntag

bis 8 Personen

€ 74,00 pro Person/Tag - Montag bis Freitag

€ 78,50 pro Person/Tag - Samstag & Sonntag

Natürlich können Sie sich auch eine individuelle Konfiguration zusammenstellen. Wir helfen Ihnen gerne dabei und unterbreiten Ihnen ein entsprechendes Angebot.

6



Übernachtungs- Angebote

7

Unser Haus bietet Ihnen 88 modern ausgestattete Zimmer, die als Doppel- sowie als Einzelzimmer buchbar sind. Alle Zimmer überzeugen durch Komfort und Eleganz und sind speziell auf Ihre Bedürfnisse abgestimmt. Auf Wunsch reservieren wir Ihnen gerne ein Zimmer mit Seeblick oder eines unserer Panorama-Zimmer.

Welches Zimmer Sie auch für Ihre Tagung buchen, Ihre Tagungsgäste werden sich auf jeden Fall wohlfühlen.

Inklusive

- Reichhaltigem Frühstücksbuffet
- Wellnesskorb mit kuscheligem Bademantel
- Nutzung des Panorama-Pools
- Nutzung des hochwertigen Fitness-Bereichs
- Nutzung der Sauna-Landschaft
- W-LAN Zugang
- Sonntag bis Donnerstag: Abendessen als 3-Gang-Menü oder Buffet (nach Tagesangebot) mit 3 Hauptgerichten zur Wahl (Fisch, Fleisch, vegetarisch)
- Freitag & Samstag: Abendessen als 4-Gang-Menü oder Buffet (nach Tagesangebot) mit 3 Hauptgerichten zur Wahl (Fisch, Fleisch, vegetarisch)

Unsere Preise (nur buchbar in Verbindung mit einem Tagungsbaustein)

Übernachtung

| im Einzelzimmer | Sonntag bis Donnerstag | Freitag & Samstag |
|-----------------|------------------------|-------------------|
| Standard | € 139,00 | € 145,50 |
| Seeseite | € 145,00 | € 151,50 |
| Panorama | € 162,00 | € 174,50 |

Übernachtung

| im Doppelzimmer | Sonntag bis Donnerstag | Freitag & Samstag |
|-----------------|------------------------|-------------------|
| Standard | € 116,00 | € 121,50 |
| Seeseite | € 122,00 | € 127,50 |
| Panorama | € 138,00 | € 144,50 |

Alle Preise verstehen sich pro Person und Nacht



Unser neu eröffnetes JaHotel in der Stadtmitte bietet mit 60 modern und komfortabel ausgestatteten Zimmern weitere Übernachtungsmöglichkeiten für größere Tagungen und Kongresse im See Park.

Unser Sonderpreis für Tagungen beträgt € 107,00 pro Zimmer und Nacht inklusive Frühstück im JaHotel und allen weiteren oben genannten Leistungen im See Park.

Selbstverständlich kümmern wir uns auch um einen Shuttleservice für Ihre Tagungsteilnehmer.



Tagen und Genießen

Die See Park Küche überzeugt mit frischen, regionalen Spezialitäten und ihrer einmaligen Vitalküche.

Wir unterstützen mit Kreativität und bester Qualität Ihren Arbeitstag und gehen gerne auf Ihre Wünsche ein.

Unser Küchenteam ist speziell darauf eingerichtet, dass sich unter unseren Gästen Allergiker oder Veganer befinden.

Auch während Ihrer Tagung können wir spontan reagieren und auf jeden Gast speziell eingehen.

Alternative Abendessen zu den Pauschalen:

„Deluxe“

Abendessen als 4 Gang-Menü oder Abendbuffet nach Angebot mit 3 Hauptgerichten zur Wahl (Fisch, Fleisch, Vegetarisch)

Aufpreis € 10,00 pro Person

„Vital“

Knackige Saisonsalate in drei Varianten und frisches Obst zum Dessert

Ohne Aufpreis zubuchbar Sonntag - Donnerstag

„Niederrhein“

Eine herzhaft deftige Niederrheinische Brotzeit mit verschiedenen Brotsorten, Hausmacher Wurst, Schinken, Käse und Kartoffelsalat

Ohne Aufpreis zubuchbar Sonntag - Donnerstag



9





| Räume | Maße in m / Fläche m ² | | | | Maximalbestuhlung | |
|---|-----------------------------------|--------|--------|------|-------------------|-------------|
| | Länge | Breite | Fläche | Höhe | Parlament | Stuhlreihen |
| Finkenhorst Raum I | 12,6 | 6,4 | 80,6 | 3 | 44 | 70 |
| Schloss Haag Raum II | 8,0 | 6,4 | 51,2 | 3 | 22 | 30 |
| Mühlenturm Raum III | 10,0 | 6,4 | 64,0 | 3 | 30 | 44 |
| Raum I + II | 12,6 | 12,8 | 131,8 | 3 | - | - |
| Raum II + III | 10,0 | 12,8 | 128,0 | 3 | 72 | 110 |
| Raum I + II + III | 12,6 | 19,2 | 208,6 | 3 | 100 | 140 |
| ZurBoeckelt Raum IV + V | 11,3 | 5,9 | 66,7 | 2,8 | 30 | 50 |
| Beerenbroock Raum VI | 6,1 | 5,6 | 34,2 | 2,7 | - | 24 |
| Saal Gelderland I | 13,5 | 7,5 | 101,3 | 5 | 50 | 96 |
| Saal Gelderland II | 13,5 | 7,5 | 101,3 | 5 | 50 | 96 |
| Saal Gelderland III | 18,0 | 7,5 | 135,0 | 5 | 72 | 110 |
| Saal Gelderland I + II | 13,5 | 15,0 | 202,5 | 5 | 100 | 192 |
| Saal Gelderland II + III | 18,0 | 15,0 | 270,0 | 5 | 150 | 220 |
| Saal Gelderland I + II + III (ohne Vorraum) | 18,0 | 22,5 | 405,0 | 5 | 210 | 300 |
| Saal Gelderland I + II + III | 18,0 | 30,0 | 540,0 | 5 | 260 | 300 |



Fischgrät



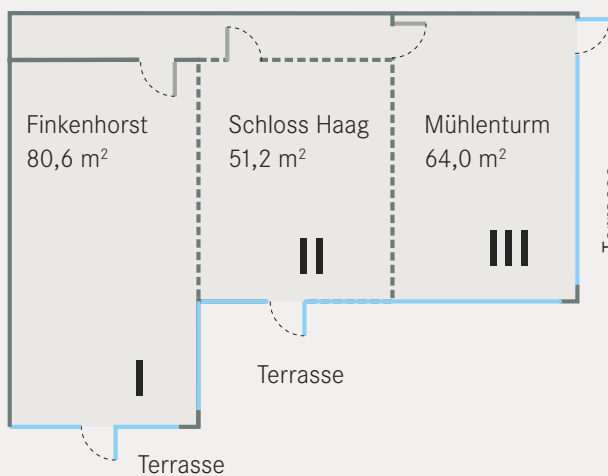
Bankettbestuhlung

Räume und Technik

| Block | U-Form | Bankett | Preis/Tag |
|-------|--------|---------|-----------|
| 30 | 30 | 50 | 170,00 € |
| 20 | 20 | 36 | 120,00 € |
| 24 | 24 | 36 | 150,00 € |
| 36 | 36 | 90 | 290,00 € |
| 36 | 36 | 90 | 290,00 € |
| 50 | 50 | 120 | 400,00 € |

| Block | U-Form | Bankett | Preis/Tag |
|-------|--------|---------|-----------|
| 28 | 28 | 42 | 120,00 € |
| 12 | 12 | - | 100,00 € |

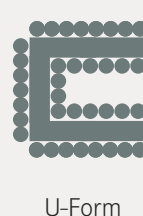
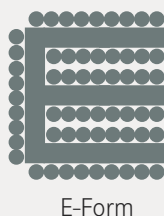
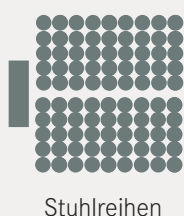
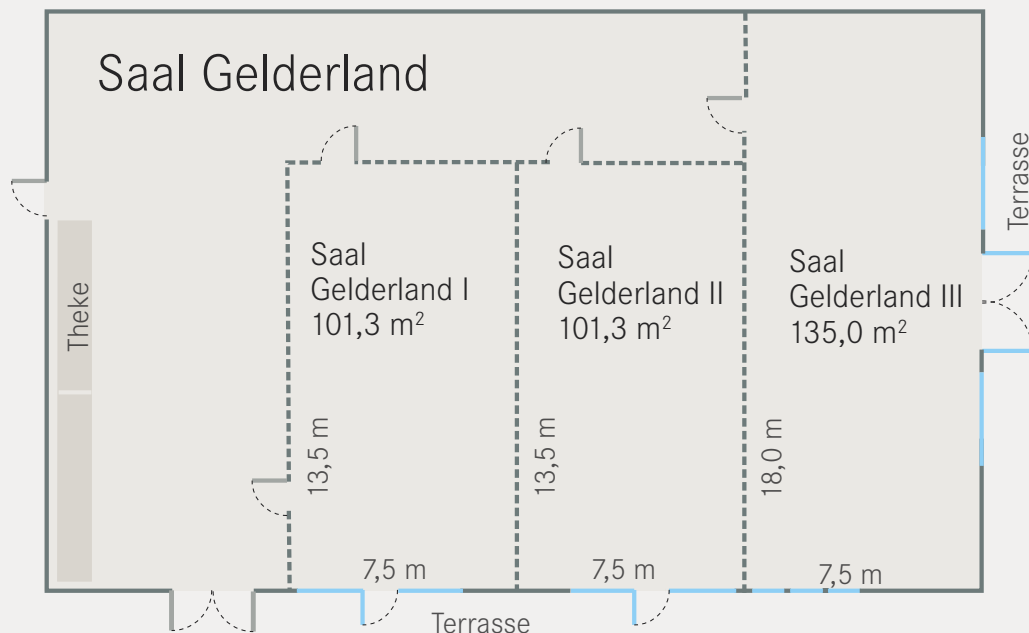
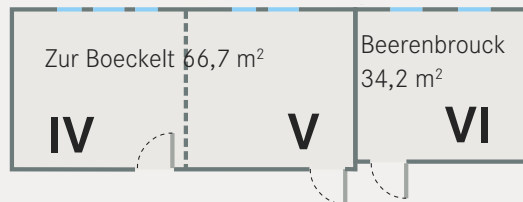
| Block | U-Form | Bankett | Preis/Tag |
|-------|--------|---------|-----------|
| 36 | 36 | 90 | 230,00 € |
| 36 | 36 | 90 | 230,00 € |
| 42 | 42 | 110 | 280,00 € |
| - | 70 | 180 | 460,00 € |
| - | - | 200 | 500,00 € |
| - | - | 260 | 880,00 € |
| - | - | 300 | 1300,00 € |



Technische Ausstattung

| | |
|-------------------------------------|--------------|
| Flipchart | 16,00 €/Tag |
| Pinnwand | 16,00 €/Tag |
| Moderatorenkoffer | 20,00 €/Tag |
| Rednerpult | 16,00 €/Tag |
| Fernseher/Video/ DVD-Kombination | 21,00 €/Tag |
| CD-Player | 16,00 €/Tag |
| Videokamera | 25,00 €/Tag |
| Beamer | 50,00 €/Tag |
| Beschallungsanlage | 210,00 €/Tag |

Sollten Sie weitere technische Geräte benötigen, besorgen wir Ihnen diese gerne auf Wunsch.





Tagen und ein gutes Team bilden

Durch gemeinsame Erlebnisse und Erfolge im Team werden wichtige Eigenschaften wie Teamgeist, Kommunikation und Motivation trainiert und gestärkt. Führen Sie verschiedene Teams zusammen oder lassen Sie Herausforderungen spielerisch lösen. Unsere Bausteine können für kurzweilige Abwechslung in einer Pause sorgen oder auch einen Nachmittag füllen. Alle Teamtrainings können drinnen und draußen durchgeführt werden.

Teamtrainings für ca. 30 Minuten

- Pipeline
- Magic Nails
- Blinder Pythagoras
- Brückenlauf
- Zauberstab
- Fliegender Teppich
- Gordischer Knoten
- Das Band

Teamtrainings für ca. 60 Minuten

- Tower of Power
- Complexity
- Leonardos Brücke
- Balltransport
- Pfadfinder
- Strippen ziehen



www.seepark.de/tagungshotel/rahmenprogramm

Outdoor-Training mit unserem Kooperationspartner

RAUSZEIT – sorgt für nachhaltige Teamtrainings, unvergessliche Incentives, erlebnisreiche Kletteraktionen, professionelle Outdoor- und Kletterkurse sowie faszinierende Naturerlebnisse. Die Programme beinhalten die Auseinandersetzung mit der Natur, die Konfrontation mit neuen Aufgaben in unbekanntem Terrain und dem Annehmen von Herausforderungen. Psychische und physische Grenzen werden neu definiert.

Wir empfehlen Programme, die Sie direkt am See Park durchführen können:

Diese Programme dauern ca. 3 Stunde und sind für Gruppen von 8-12 Personen geeignet.

Teamaufgaben:

Vertrauensübungen, Interaktions- und Kooperationsaufgaben regen gemeinsames Arbeiten an und ermöglichen das Erfahren eigener Grenzen, fördern Kommunikations- und Konfliktfähigkeit

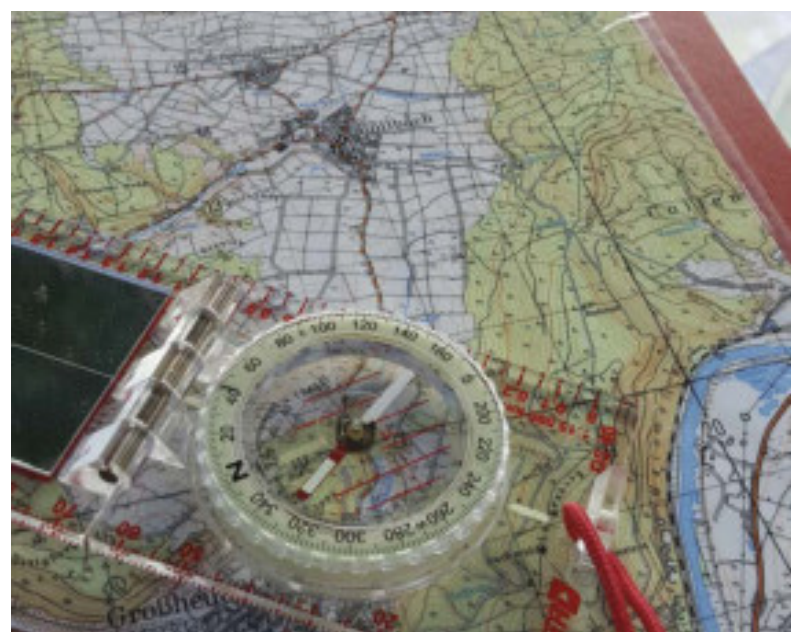
Niedrigseilkonstruktionen:

Diese zeigen individuelle Rollen und Stärken im Team auf, erfordern deren zielgerichteten Einsatz und vertiefen Vertrauen und Teamfähigkeit

Kistenklettern

Das Gleichgewicht finden, der Schwerkraft widerstehen und ständig höher stapeln.

Weitere Programme auf Anfrage





Tagen und

Stressabbau im See Park

Ab 0,5 Stunden; für 5 - 30 Personen

Gönnen Sie sich und Ihrem Team eine Auszeit und nutzen Sie die Energie der Master-Tools gegen Stress. Die Möglichkeiten sind vielfältig. Vom Powerwalking, Jogging, Nordic Walking, Mountainbiking, autogenem Training oder Muskelrelaxaktion bis hin zu Yoga oder Tai Chi gestalten unsere Personal-Trainer ein individuelles Programm. Eine Einführung in die mentale Fitness, ein Kurzvortrag zum Thema Stress verstehen, erkennen, vorbeugen wird Sie über diesen Tag hinaus motivieren, Ihrem Stress aktiv zu begegnen.

Fitness für Körper und Seele

Ab 0,5 Stunden; für 5 - 30 Personen

Lassen Sie sich ein maßgeschneidertes Programm für Ihre Seminaristen zusammenstellen.

Aktiv in den Tag

Nutzen Sie unseren ausgebildeten Fitnesstrainer, um Ihr Team schwungvoll in den Tag zu bringen.

Afterwork-Workout

Nachdem die Teilnehmer den ganzen Tag im Seminarraum gesessen und konzentriert gearbeitet haben, sorgt das Afterwork-Workout dafür, dass Energien freigesetzt werden und der Körper wieder in sein Gleichgewicht kommt.

Das Erlernte kann nicht nur während der Tagung genutzt werden, sondern auch im Alltag weitergeführt werden.

Radtouren

Ab 1 Stunde; für 2 - 40 Personen

Entdecken Sie den wunderschönen Niederrhein per Fahrrad. Ausgearbeitete Radtouren führen Sie über das „platte“ Land an Wiesen, Feldern und Sehenswürdigkeiten vorbei. Für große Touren empfehlen wir Ihnen die See Park Dubbeldosen zu buchen.

Bowling

Ab 1 Stunde; für 2 - 40 Personen

Beim Bowling „kann der Kopf mal Pause machen“, besonders nach einem anstrengenden Seminartag.

Erleben

15

Golf-Schnupperkurs

Ab 2 Stunden; für 2 - 15 Personen

Bei einem Golf-Schnupperkurs kann man ganz unverbindlich ausprobieren die weißen Bälle über den grünen Rasen zu schlagen. Vom Abschlag bis zum Putten lernt man beim Golf- Schnupperkurs alle wichtigen Grundlagen und Bewegungsabläufe kennen. Wenn man also einmal richtig den Schläger schwingen will und sich in die Grundzüge und Faszination des Golfens einweihen lassen möchte, ist man beim Golf Schnupperkurs genau richtig.



Paddeltouren auf der Niers

Ab 2,5 Stunden; für 2 - 30 Personen

Warum den Niederrhein nicht auf eine andere Art genießen? Mit einer Kanutour über die schöne Niers erleben Sie den Niederrhein von seiner schönsten Seite. Paddeln Sie mit dem Kanu durch unberührte Landschaften, vorbei an sehenswerten Natur- und Vogelschutzgebieten und den typischen niederrheinischen Auen.

Zur perfekten Teambildung wird es, wenn die Gruppe gemeinsam zunächst das - hoffentlich - schwimmfähige Floss baut und dann den gemeinsamen Erfolg bei einer Tour genießt.



Segway-Tour oder -Parcour

Ab 2 Stunden; für 2 - 40 Personen

Den Niederrhein einmal ganz anders kennenlernen! Geführte Niederrhein-Tour auf dem Segway rund um den See Park, rein in die niederrheinische Natur. Oder machen Sie einen Teamwettkampf daraus auf dem Segway-Parcour.



Bogenschießen

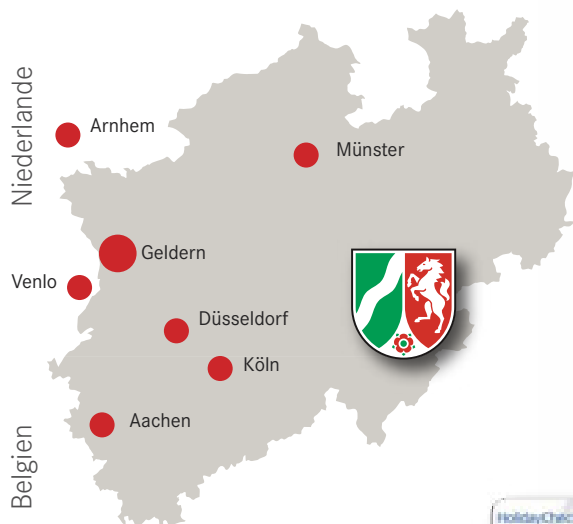
Ab 2 Stunden; für 2 - 30 Personen

Die Zeiten der Jäger und Sammler sind vorbei, niemand muss seine Nahrung mehr mit Pfeil und Bogen beschaffen! Dennoch ist dieser Instinkt nicht ganz ausgestorben, und das Bogenschießen erfreut sich heute einer wachsenden Beliebtheit. Lernen Sie bei uns das Gefühl für den Bogen zu bekommen. Die Konzentration auf den eigenen Atem, Balance, Achtsamkeit, Ruhe und Gelassenheit spielen hier eine große Rolle. Daher ist dieses Event die ideale Unterbrechung bei einer Tagung, um Körper und Geist für den weiteren Seminarverlauf wieder fit zu machen.



Der See Park auf einen Blick:

- Neun moderne voll klimatisierte Tagungsräume mit Blick auf den See oder den Golfplatz
- Sechs Tagungsräume verfügen über eine eigene Terrasse
- Voll klimatisierte Kongresshalle mit variablem Raumkonzept
- Zwei Gruppenarbeitsräume
- 64 komfortable Nichtraucher-Doppelzimmer
- 24 großzügige Panorama-Zimmer
- 60 moderne Zimmer im JaHotel (gehört zum See Park - 3 km entfernt)
- Restaurant mit Seeblick und Terrasse
- Vielseitige abwechslungsreiche Küche
- Hotelbar
- 8000m² großer See Park SPA
- Einzigartiger Panorama-Pool
- Große Sauna-Landschaft
- Hochwertig ausgestatteter Fitnessbereich
- Bowling & Kegeln



See Park Janssen
Danziger Straße 5
47608 Geldern
Tel.: 0 28 31 / 92 90
info@seepark.de
www.seepark.de



Unternehmerpreis
Niederrhein 2015

